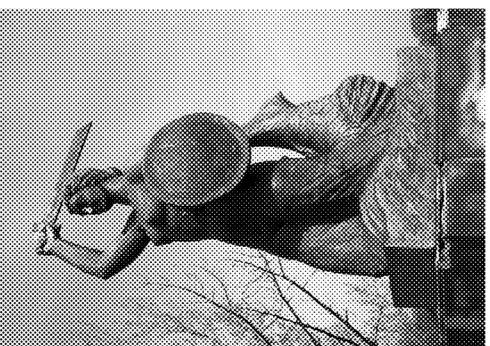




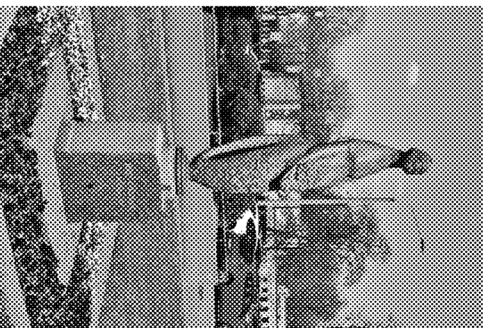
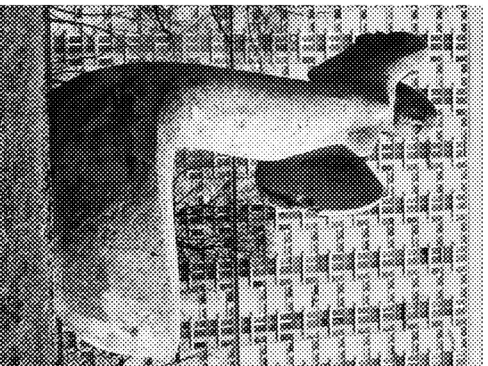
Pomnik Syreny na Ryнку Starogo Miasta pochodzi z 1895 roku i był częścią fontanną postawionej z okazji uruchomienia nowoczesnych wodociągów. Zaprojektował go Konstanty Hegel. Był to pierwszy pomnik Syreny Warszawskiej. Syrena staromiejska przez dekady udrędownała po mieście, usunięta z Ryнку w 1928 stała m.in. na Solcu czy na staromiejskich murach obronnych. Ponieważ była często wandalizowana, przywrócono jej miejsce na eksponowanej Starówce w 1999. Od 2008 jej miejsce zajmuje wierna kopia.



Pomnik Syreny projektu Pomnisu w Powislu powstał z inicjatywy Nini Niemcewiczowej przy wsparciu Stefana Starzyńskiego. Ustawiono go w kwietniu 1939 roku i był to ostatni pomnik odsłonięty w Warszawie przed wspólną napaścią III Rzeszy i Rosji Sowieckiej na Polskę. Modelką Nitschownej była Krystyna Kraheńska, poetka i etnografka, która członkini Armii Krajowej, która uginęła w Postaniu Warszawskim. Pomnik stoi przy bulwarach na Wzgórzu Przemysłowców, w miejscu unieśmiertniony miecz i tarczę z wizerunkiem orła.



Trzecim, najbardziej znanym pomnikiem Syrenki jest rzeźba znajduąca się na Wiadukcie Martwicza, w ciągu ulicy Karowej. Ta pochodząca z 1905 roku figura ma, podobnie jak jej młodsza siostra z Powiśla i starsza ze Starówki, wzniesiony nad głową miecz i okrągłą tarczę. Inaczej niż tamte - metalowe - monumenty, ta wykonana jest z kamienia. Zaprojektował ją Jan Wojdyga i jest częścią zespołu rzeźb, symbolizujących m.in. Warszawę i Wisłę, a także pracę, naukę i sztukę.



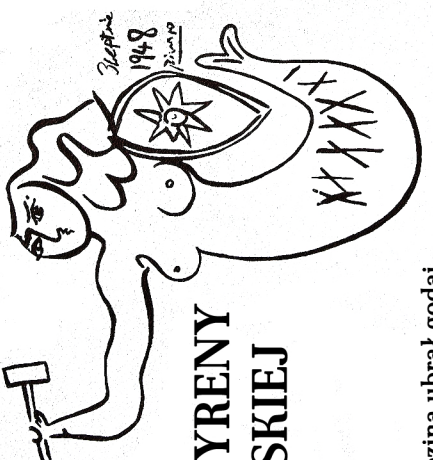
Na Osiedlu za Żelazną Bramą, przy ul. Granicznej, stoi nietypowy żalbetony pomnik projektu Ryszarda Kozłowskiego z 1972 roku. Ogon syreny tworzy mięse - poidło dla plaków.

Jedyna syrena na praskiej stronie Wisły natomiast, znajduje się przy ul. Grochowskiej i została stworzona przez Jerzego Chojackiego w 1973 roku. Zamiasz tarczy i miecza trzymaj bukiet kwiatów.

Prócz opisanych samodzielnych pomników, w Warszawie znaleźć można także wiele płaskorzeźb a nawet neonów z wizerunkiem syreny.

Zdjęcia pochodzą z zasobów Wikimedia Commons i wykonali je w kolejności: Dini, Mister No, Szczepczyszajski, Logogąg i Adrian Gryczuk. Okładkę zdobi syrena namalowana w 1946 roku przez Pabla Picassa w zrujonowanej uojną Warszawie.

zebraj w i formi nabraj pogo



POMNIKI SYRENY WARSZAWSKIEJ

Ziny to nieoficjalne wydawnictwa poświęcone sprawom, które uważasz za ważne. Mogą być o muzyce, hobby, sprawach osobistych, społecznych, o tym, o czym nikt nie chce mówić i o czym powinno się mówić głośno. Mogą być to komiksy, zdjęcia, teksty, poezja...

Czytaj ziny, rób ziny, wspieraj niezależne, wolne głosy.

Pobierz więcej darmowych zinów z www.gniazdoswiatow.net

Październik 2024
#zinetober2024

