



Lucyfer [z łac. – niosący światło; lucem biernik od lux (światło) + ferre (nieść); heb. n'ly – Gwiazda Poranna], także Lucyfer [fer zamieniono na per – od łac. perdere (stracić)] – we współczesnej oraz późnośredniowiecznej myśli chrześcijańskiej jeden z upadłych aniołów.

Lucifer

Ziny to nieoficjalne wydawnictwa poświęcone sprawom, które uważasz za ważne. Mogą być o muzyce, hobby, sprawach osobistych, społecznych, o tym, o czym nikt nie chce mówić i o czym powinno się mówić głośno. Albo o bzdurach. Mogą być to komiksy, zdjęcia, teksty, poezja...

Czytaj ziny, rób ziny, wspieraj niezależne, wolne głosy.

Pobierz więcej darmowych zinów z www.gniazdoswiatow.net

Wrzesień 2024

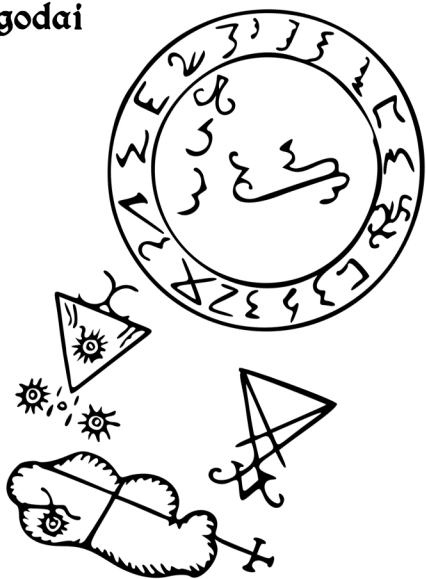
Ten zin w papierze nie może kosztować więcej niż 1 zł.



Satan (hebr. שטן, satan – 'przeciwnik; oskarżyciel', 'oszczerca'; gr. Σατανάς, Satanas; arab. الشيطان, Szajtan) – w chrześcijaństwie, judaizmie i islamie jest to jeden z aniołów, który zbuntował się przeciwko Bogu i połączając się z innymi aniołami, głównymi sprawcami na świecie. Najczęściej uważany jest za najwyższego rangą demona, przyswódcę wszystkich złych duchów. W tradycji rabinicznej nosi on przydomek "szepcący".

Satanas

godai



Ten raz jak się podpiąłem do trendu z Tik Toka

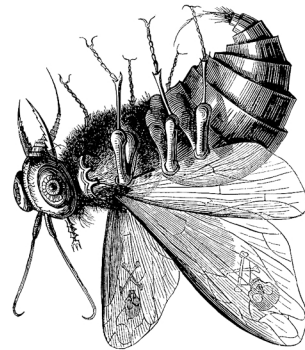


Asmodesz (także Azmodan) – demon, upadły anioł znany głównie z deuterokanonicznej Księgi Tobiasza. Wzmianki o nim spotyka się w demonologii i w niektórych legendach talmuicznych, do których trafił prawdopodobnie z zoroastrianizmu. Przed upadkiem przynależał do Choru Serafinów. Według MacGregora Mathersa jest kazirodczym dzieckiem Tubal-Kaina i jego siostry Naami.

Asmodus

Belial

Belial, także: Beliar, Berial, Mroczny Starzec, Albatros (od hebr. בְּלִיָּאֵל belijja'al, czyli połączenie 'blj' – negacja i 'ja'al' – użytek) – jeden z upadłych aniołów (w niebie należał do chórów Cnót i Aniołów) i czterech piekielnych księży (pozostali to Szatan, Lucyfer i Lewiatan), symbolizuje płodność ziemi, niezależność oraz kierunek geograficzny północ. Dosłowne tłumaczenie brzmi "ten, który nie ma pana", "niegodziwiec świata", "ten, który podnosi bunt" bądź "nic niewart".

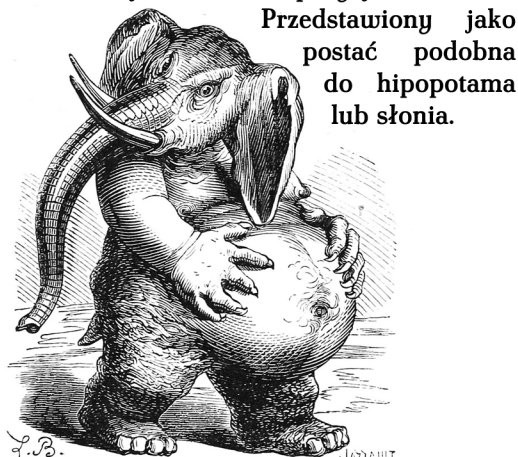


Beelzebub (hebr. בַּעַל זְבַב *ba'al zəvv, arab. بليزبول – dośł.: 'semickie imię demona, wodza demonów. Pojawia się ono w Ewangeliu Łukasza, w opisie sytuacji, gdy Zydzi (faryzeusze i uczeni) oskarżają Jezusa, że mocą Beelzebuba, władcy złych duchów, wyrzuca złe duchy (Łk 11, 15). Bywał także nazywany karmazynowym królem pądz antychrystem.

Beelzebub

Behemoth

Behemot (hebr. תומת Behēmōth, Behemot, B'hemot "bestie; zwierzęta"; arab. تومته Bahīmūth) – nieprzetłumaczone imię zwierzęcia wspomnianego w Księdze Hioba, 40,15. Wraz z Lewiatanem jest on przedstawiony jako stworzenie dowodzące wielkości i mocy stwórczej Jahwe w opozycji do Hioba.



Przedstawiony jako postać podobna do hipopotama lub słonia.